

ICube

Comité de pilotage plate-forme I2RM

24/03/2016

Ordre du jour

- Compte rendu réunion plate-forme du 8 février 2016
- Création des comités
- Aménagements de la plate-forme
- Innorobo 2016
- Stages / Projets
- Financement IDEX

Compte rendu réunion 8/02/2016

- Gouvernance :
 - Définir les contours de l'entité de gouvernance et les quotités des membres ;
 - Elargir les contours du comité scientifique et du comité de pilotage externe qui devient comité d'orientation stratégique
 - Emerger à un réseau national et/ou régional /Organiser une réunion scientifique avant le 30/06
- adresses mails plateformes
 - Les adresses mails créées sont les suivantes : ...@icube.unistra.fr Une communication à ce sujet va prochainement avoir lieu!
 - i2rm@icube.unistra.fr :
 - i2rm-dir : direction de la plateforme
 - i2rm-cp : comité de pilotage de la plateforme
 - i2rm-cs : comité scientifique de la plateforme
 - i2rm-ed : équipe de direction de la plateforme
 - i2rm-perma : personnels permanents de la plateforme
 - i2rm-ir : ingénieurs de recherche de la plateforme
 - i2rm-ie : ingénieurs d'études de la plateforme
 - i2rm-ai : assistants ingénieurs de la plateforme
 - i2rm-tch : techniciens de la plateforme
 - i2rm-cdd : cdd de la plateforme
 - i2rm-stagiaire : stagiaires de la plateforme

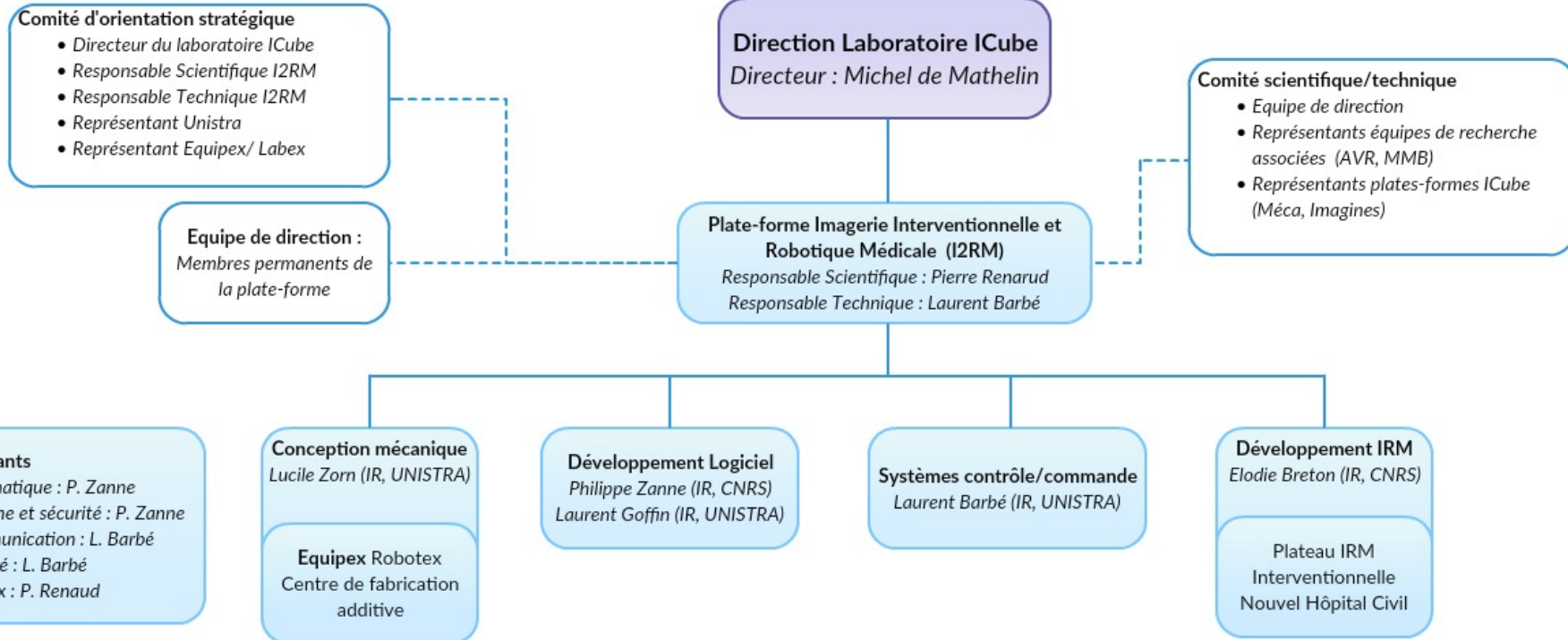
Compte rendu réunion 8/02/2016

- **Tarification /Compte plate-forme:**
 - Facturation des services – durée de vie illimitée – deux comptes Unistra et SATT
 - Si services avec entreprises ou autre nécessitant un contrat pour protection PI → Compte SATT
 - Si collaboration/service avec monde académique sans PI → compte Unistra
 - Tarification votée au CA Unistra (Procédure avec Magali : description plate-forme – Prestation et fourchette tarifs / établir feuille de calcul pour devis)
- **Site Web : finalisation des organigrammes / remplir les champs du site web**
- **Démarche qualité ISO 9001 : présentation de la démarche qualité faite au SERTIT**
- **A faire :**
 - Définir les contours de l'entité de gouvernance et les quotités des membres
 - Élargir les contours du comité scientifique et du comité de pilotage externe (devient comité d'orientation stratégique)
 - Si possible émarger à un réseau national et/ou régional
 - Organiser 1 réunion scientifique avant le 30/06 pour chaque plateforme (ex : comité scientifique du sertit 09/02/2016)
 - Investissements, thématiques de recherche qui servent à la plateforme
 - Il peut être intéressant de coupler une journée "axe transverseé et "plateforme" (ex:Imagine et I2RM ensemble)
 - Ingénieur de recherche 50% plateforme / 50% équipe (administratif)
 - Organigramme : faire apparaître les personnes à la quotité qu'il faut. Mettre à jour avant l'année prochaine (prochaine demande)

Comités de la plate-forme

- **Comité de pilotage/ équipe de direction :**
 - Ingénieurs de recherche de la plate-forme (Elodie, Lucile, Philippe, Laurent G. et Laurent B.)
 - Responsable scientifique
- **Comité scientifique et technique :**
 - Équipe de direction
 - **Référents scientifique :**
 - Jonathan et Michel pour la partie clinique et chirurgie guidée par l'image
 - Adlane et Nicolas P. pour la partie vision par ordinateur
 - Olivier et Pierre pour la partie mécanique et mécatronique
 - Bernard et Florent pour la partie commande et asservissement visuel
 - **Représentants d'autres plates-formes et équipes de recherche :**
 - Nicolas Bourdet (responsable technique de la plate-forme mécanique)
 - ?
- **Comité d'orientation stratégique (inspiration SERTIT et Imagines)**
 - Directeur du laboratoire Icube
 - Membres du Comité de pilotage robotex

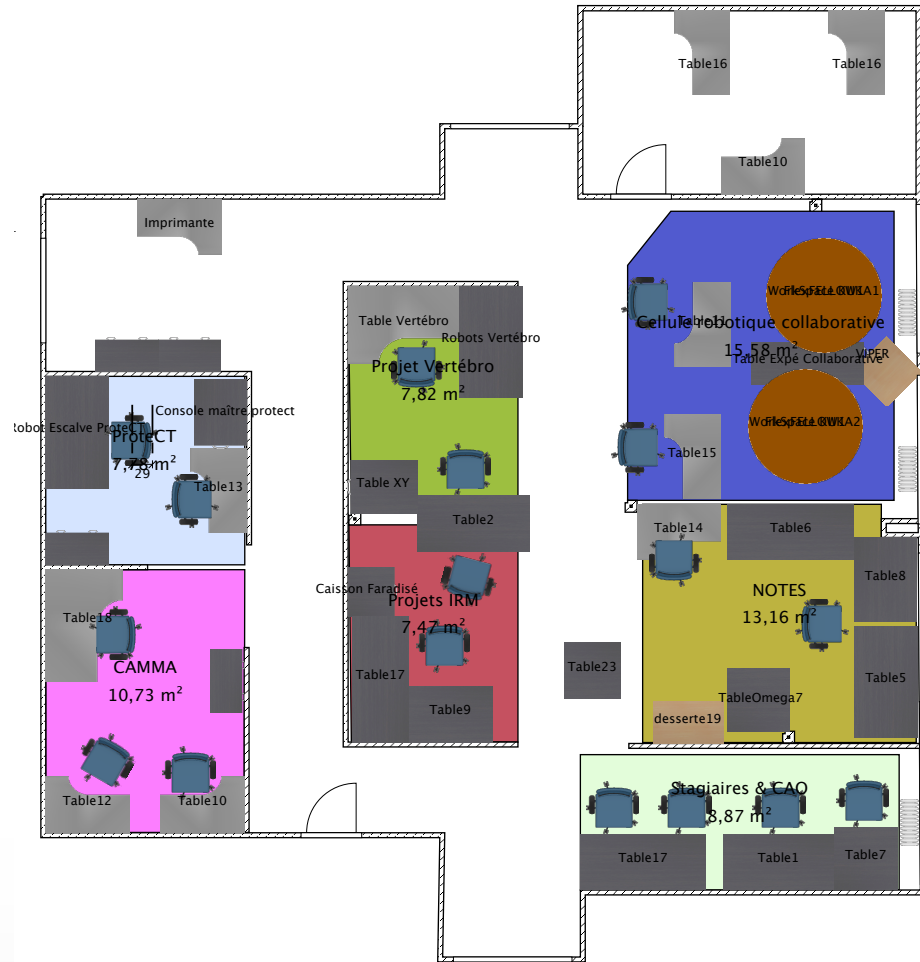
Proposition d'organigramme



Aménagement plate-forme

Planification :

- Semaine 15 : Fin contrat J. Sieffert → Migration des ingénieurs CAMMA vers bureau vitré
- Semaine 17 : Déménager les bureaux/Stations Informatiques CAMMA
- Semaine 20 : Déménager le VIPER
- Visite KUKA document visite interaction avec IRCAD
- Semaine 22 : Déménager les manip Vertébro et ProteCT
- Semaine 24 : Installation des Robots KUKA



Participation Innorobo 2016

- **Sollicitation du GDR Robotique pour participation à Innorobo 2016**
 - Localisation : Paris « Les Docks de Paris », du 24 au 26 mai 2016
 - Participation au stand GdR (5 ou 6 labo)
 - Session interactive de une heure dans le Business Center (25 mai) (on ne connaît pas encore la forme)
- **Présentation des activités de la plate-forme I2RM / exposition d'un dispositif (proposition robot prototypage rapide Arnaud)**
 - Démonstration : procédé de fabrication/instrumentation/commande mouvement autonome
- **Présence :**
 - Laurent Barbé du 24 au 26 mai (installation du stand)
 - ?

Stages/Projets

- Stage de troisième : dates ? Durée ? Sujet ?
- Proposition de stage sur la plate-forme pour le développement sur les robots KUKA (2017)
- Sollicitation par le Labex MEDALIS pour participation à un projet sur la robotisation de l'analyse de cellules cancéreuses pour de la médecine « prédictive » (à discuter / définir le projet /prise de contact)

Financement Idex

- Cellule robotique : 336 000 euros (TTC) (engagé)
- Extension de Garantie : 17856 euros (TTC) (engagé)
- Capteur de Mouvement : 4980 euros (TTC) (engagé)
- Stations Informatiques : 9000 euros (TTC) (engagé)
- Pile EtherCAT + master : 29750,4 euros (TTC)
- Reste : 2413,6 euros (TTC)